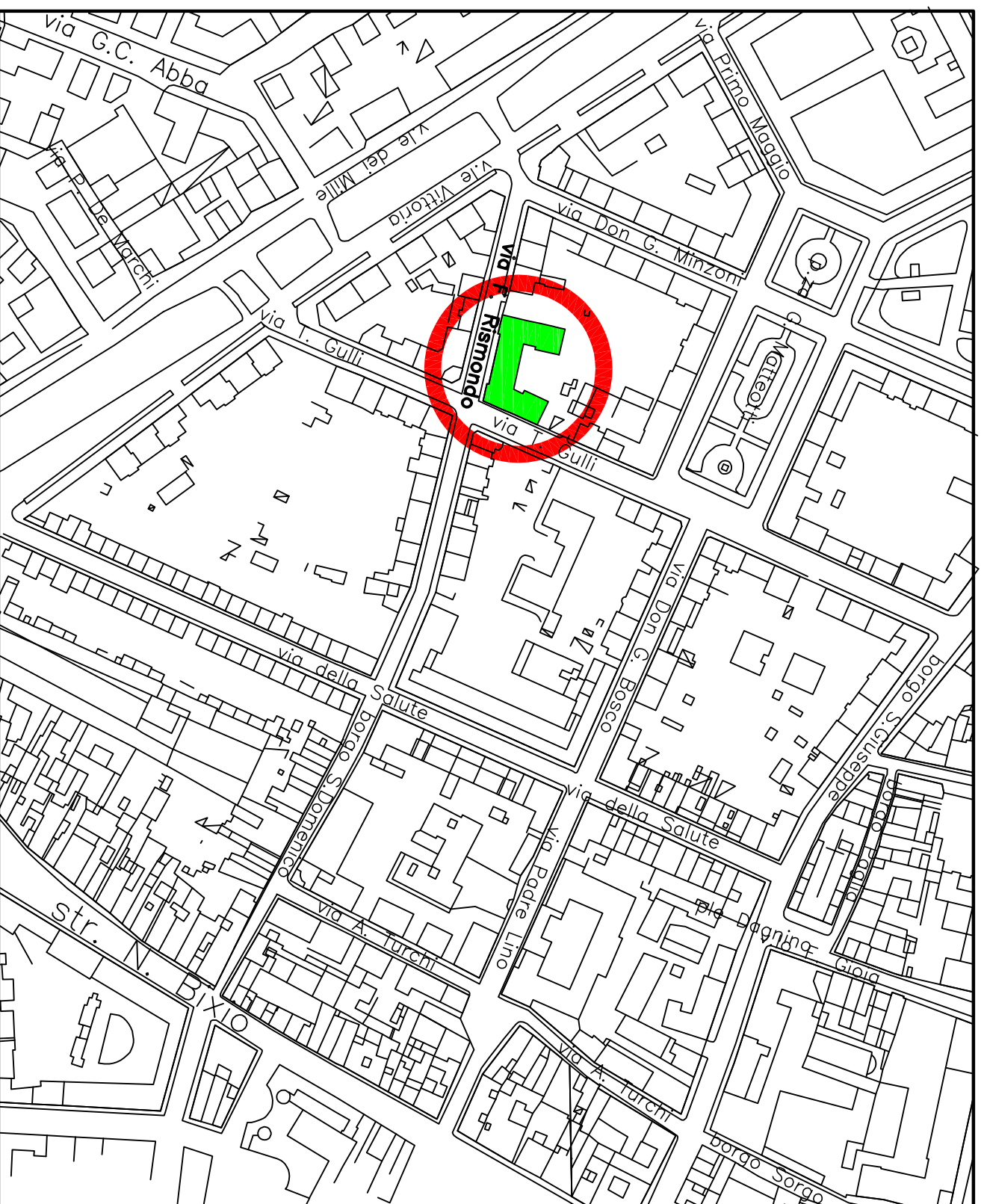
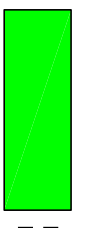


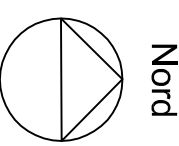
COROGRAFIA



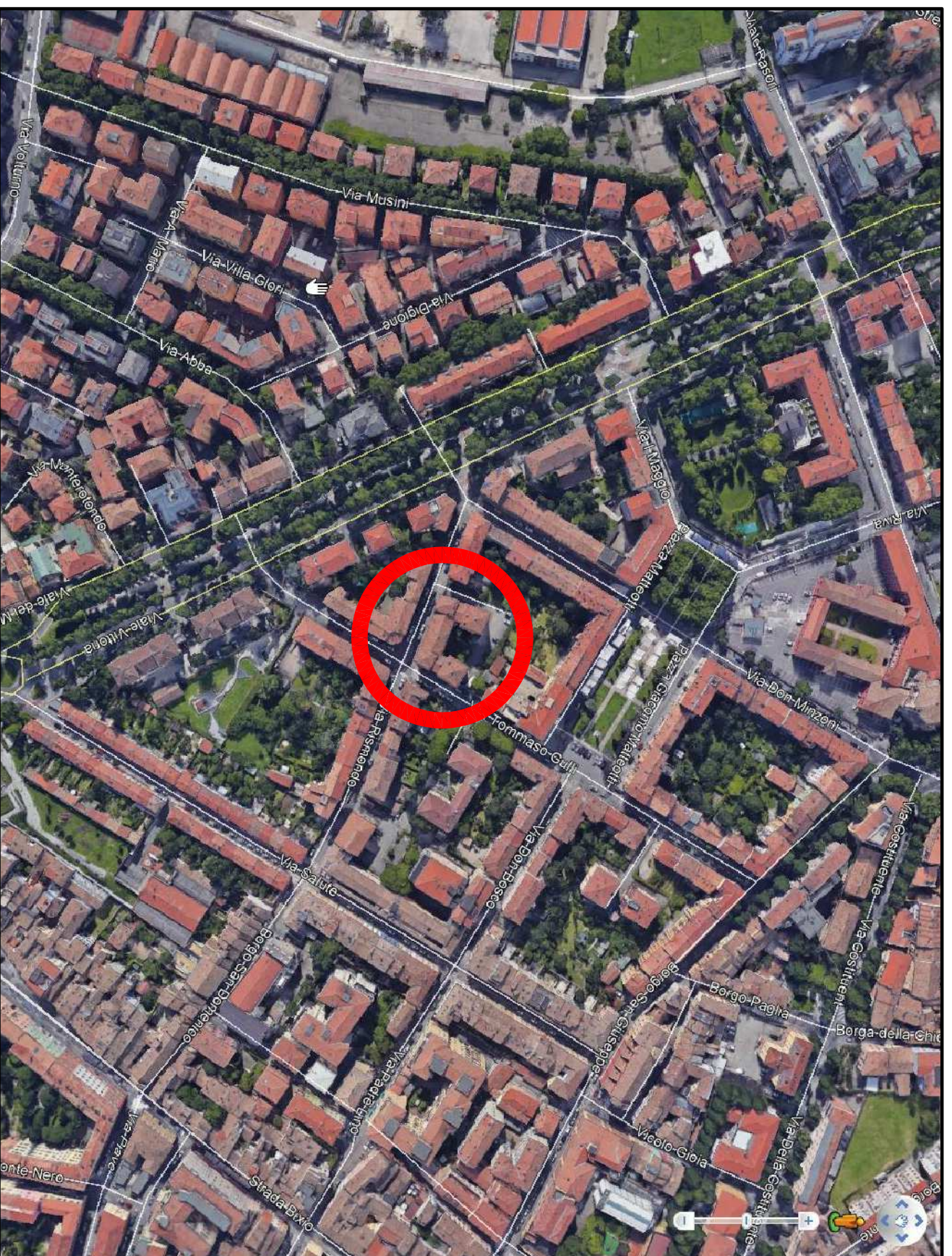
C.T.R.



OPERA OGGETTO
D'INTERESSO



Nord



VISTA AEREA



TAV.1ⁿ

1

SCALA
VARIE

COMUNE DI PARMA

PROG.	DISEGNO	COG. EFFICACIA
1001	16037	14/79

INTERVENTO

**PIANO REGIONALE ASCENSORI
DELIBERA DI GIUNTA REGIONALE
16 LUGLIO 2018 N. 1138
INSTALLAZIONE DI 1 IMPIANTO ASCENSORE
OLEODINAMICO ESTERNO PER L'EDIFICIO
IN PARMA VIA RISSONDO 17
LOTTO 1**

**COROGRAFIA E
INQUADRAMENTO**

PROGETTAZIONE



**Acera Casa Emilia-Romagna
Parma**

PROGETTAZIONE
ING. ROBERTO BETTUZZI
COLLABORAZIONE
GEOM. PAOLA GASPARRINI

PRELIMINARE

DEFINITIVO

ESECUTIVO

REVISIONI

0 - Prima Emissione	24-09-2018
1.	.
2.	.
3.	.
4.	.