



COMUNE DI PARMA

TAV. N.

H

PROT.

DISEGNO

COD. EDIFICIO

INTERVENTO:

PIANO REGIONALE ASCENSORI – DELIBERA DI GIUNTA REGIONALE 16 LUGLIO 2018 N. 1138 – INSTALLAZIONE DI 1 ASCENSORE OLEODINAMICO ESTERNO PER L'EDIFICIO IN PARMA, VIA RISMONDO NC. 17 - LOTTO N. 1.

FINANZIAMENTO:

- Contributo regionale;

- Cofinanziamento del Comune;

CRONOPROGRAMMA

PROGETTAZIONE



Azienda Casa Emilia-Romagna
P a r m a

(ing. Roberto Bettuzzi)

PRELIMINARE



DEFINITIVO



ESECUTIVO



REVISIONI

0 – Prima emissione

24/09/2018

1 –

2 –

3 –

ALLEGATO "A"

Comune di Parma
Provincia di Parma

DIAGRAMMA DI GANTT

cronoprogramma dei lavori

(Allegato XV e art. 100 del D.Lgs. 9 aprile 2008, n. 81 e s.m.i.)
(D.Lgs. 3 agosto 2009, n. 106)

OGGETTO: Realizzazione di un ascensore oleodinamico esterno in edificio esistente

COMMITTENTE: Azienda Casa Emilia Romagna - Parma.

CANTIERE: Via Rismondo n. 17, Parma (Parma)

Parma, 02/10/2018

IL COORDINATORE DELLA SICUREZZA

(Ingegnere Bettuzzi Roberto)

per presa visione

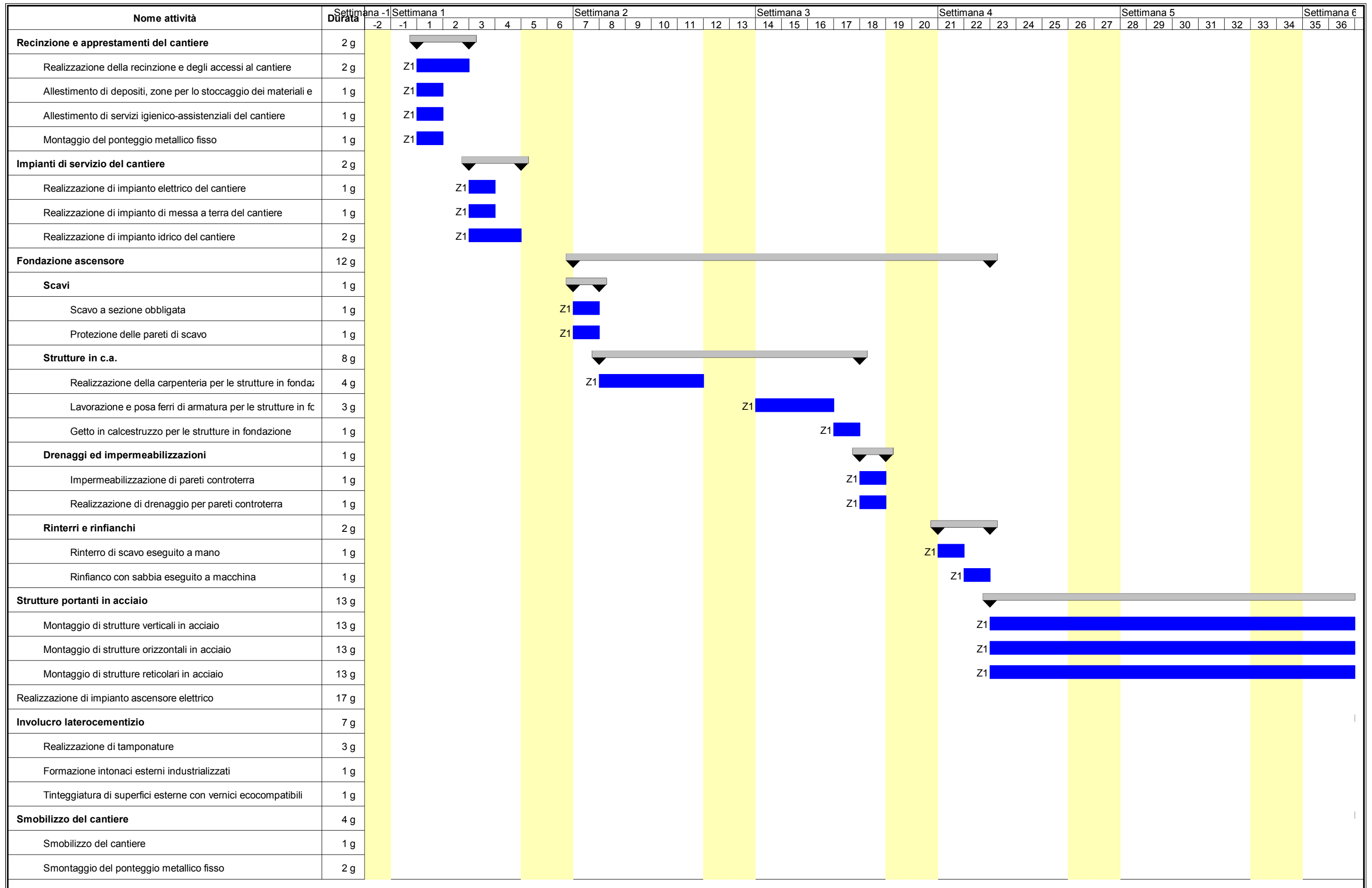
IL COMMITTENTE

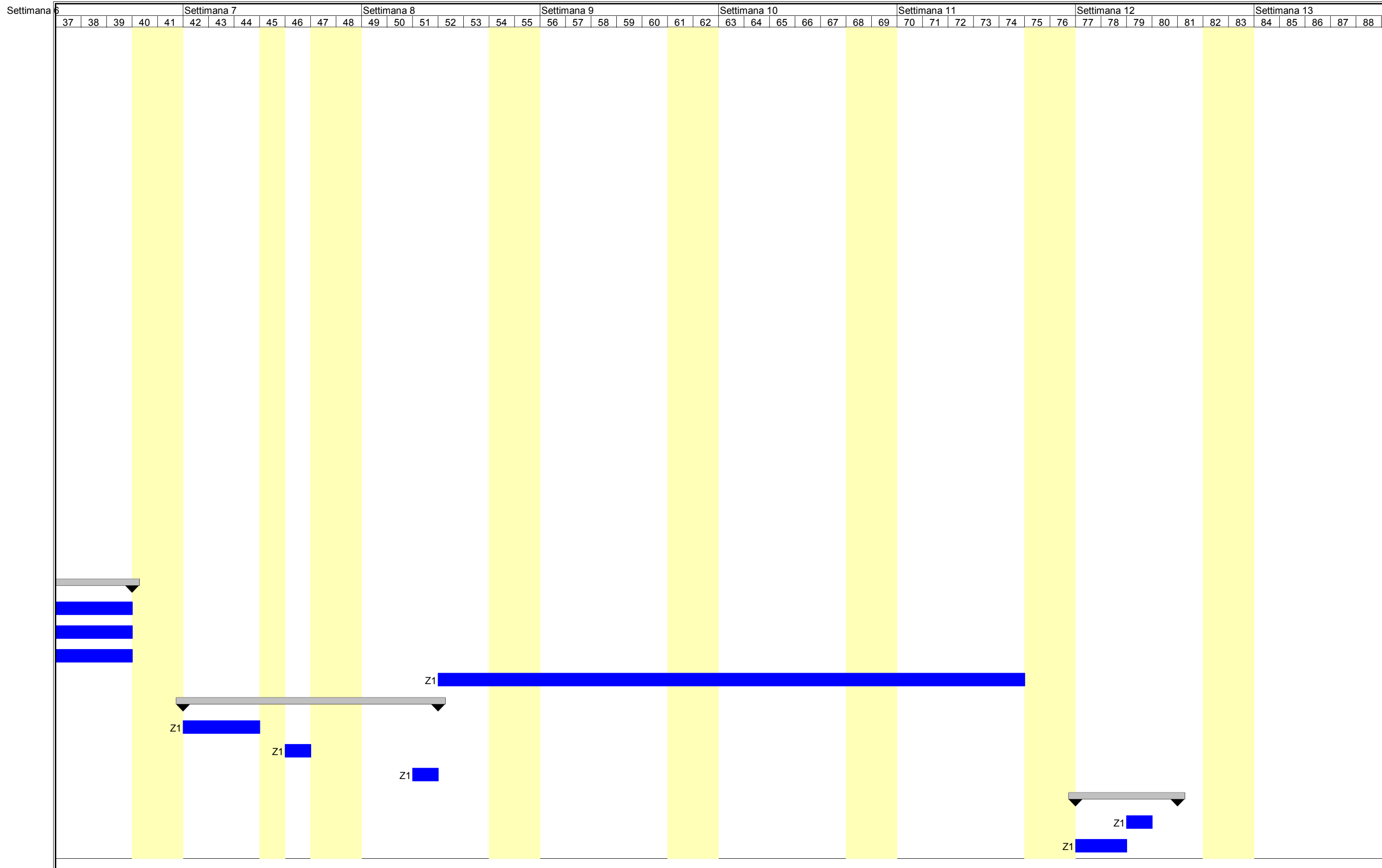
(Presidente Mambriani Bruno)

Ingegnere Bettuzzi Roberto

V.lo Grossardi n.c. 16/A
43125 Parma (PR)
Tel.: 0521215221 - Fax: 0521230444
E-Mail: roberto.bettuzzi@aziendacasapr.it

CerTus by Guido Cianciulli - Copyright ACCA software S.p.A.





Settimana 6	Settimana 7					Settimana 8					Settimana 9					Settimana 10					Settimana 11					Settimana 12					Settimana 13																				
37	38	39	40	41	42	43	44	45	46	47	48	49	50	51	52	53	54	55	56	57	58	59	60	61	62	63	64	65	66	67	68	69	70	71	72	73	74	75	76	77	78	79	80	81	82	83	84	85	86	87	88
																																									Z1										